

ときも見守りネットワーク通信

～いざという「ときも」見守られている安心を～

令和5年1月5日
(不定期発行) 第6号
発行：川越市福祉推進課

令和元年以降の通報状況

年号が令和になってから4年が経ちました。今回は、令和元年度以降の通報状況についてお伝えします。

通報総数は、**46件**でした。世帯件数を見ると、**単身世帯**が圧倒的に多く、また、この4年間を通して、**80歳以上**の方の通報が徐々に増えています。ほとんどのケースで、施設や病院等への入所・入院、または異常がないことが確認できましたが、残念ながら、亡くなっているケースもありました。

通報理由の多くは、新聞等の配達物がたまっていることによるものでした。配達物の有無や雨戸等の開閉など、日常の些細な変化に気を配ることで、早期支援につながります。

長引く新型コロナウイルス感染症の影響もあり、なかなか様子を確認することが難しいことも多いと思いますが、少しでも気になることがあった際は、福祉推進課（049-224-5769）にご連絡ください。

《見守りのキーワード》

○単身世帯は、特に気に掛ける

⇒ ・ここ最近見かけていないかも

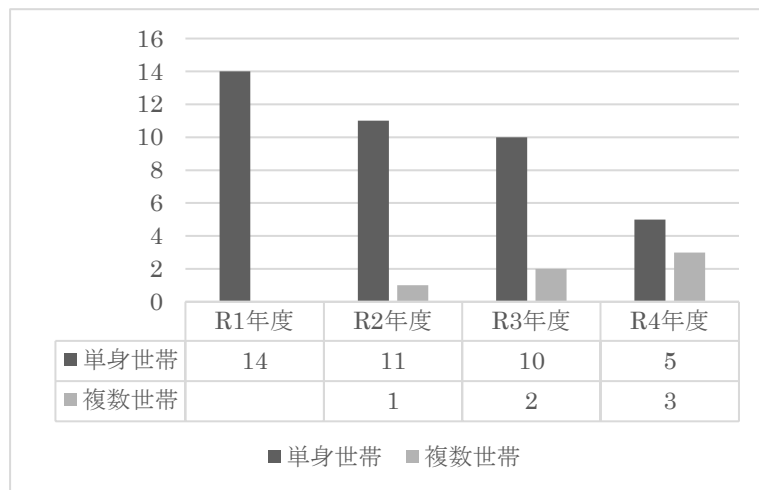
○小さな変化に敏感に

- ⇒ ・新聞等が郵便受けにたまっている
- ・深夜も電気がついている
- ・洗濯物が何日も干したままである
- ・昼間も雨戸が閉まっている

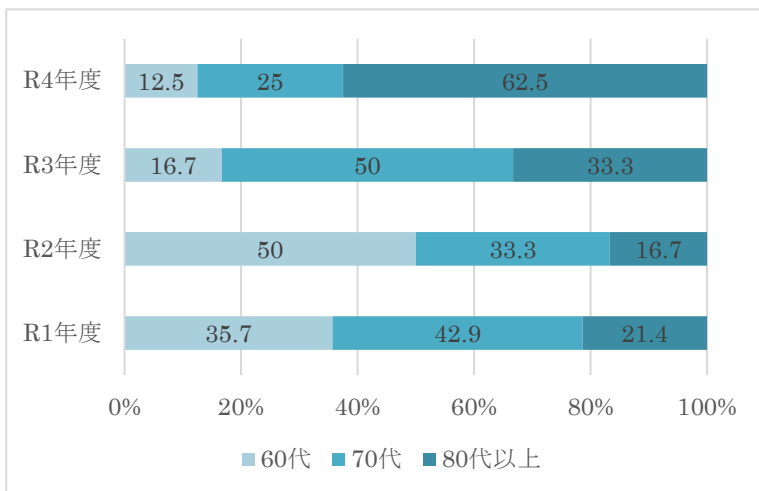
○孤立の状況をつくらない

- ⇒ ・配達時や訪問時などに挨拶をかわす
- ・通りすがりに、一声かけてみる

○通報状況（単位：件）



○通報状況（単位：%）



○通報後の状況（単位：件）

異常なし	10
入院・施設入所確認	20
死亡	8
見守り継続	5
救急搬送	3

令和4年12月現在、登録事業者数は**204**！！

令和4年度の新たな登録者は**2事業者**！ありがとうございます！

早期発見・早期支援につながるように、もっと増やしたいな・・・！

お心当たりの事業者がいましたら、ぜひお誘いください！

