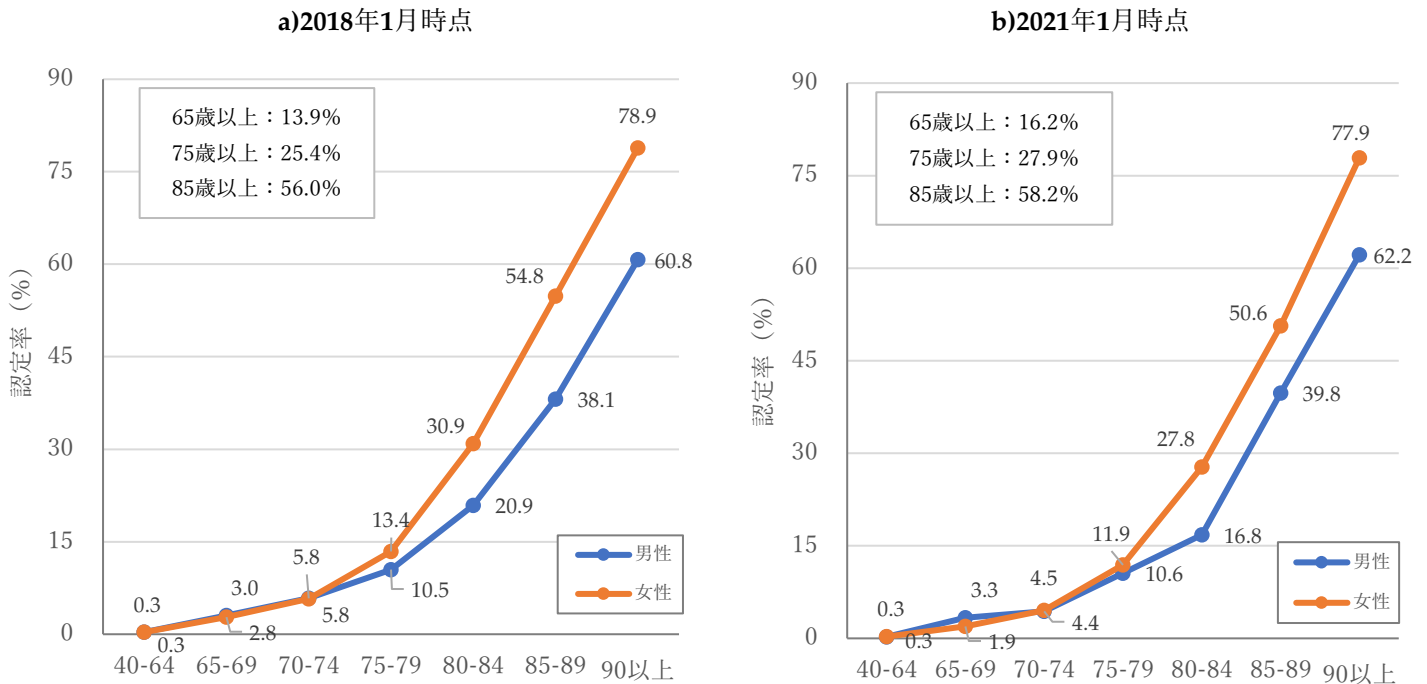


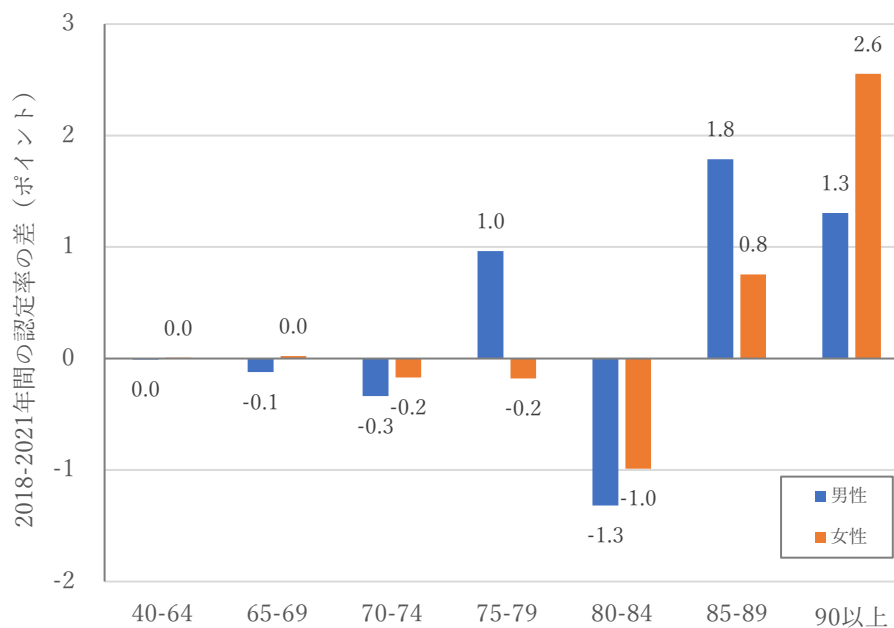
性別年齢階級別にみた認定率の変化(川越市)

図表1. 性別年齢階級別にみた認定率の2018年と2021年の比較



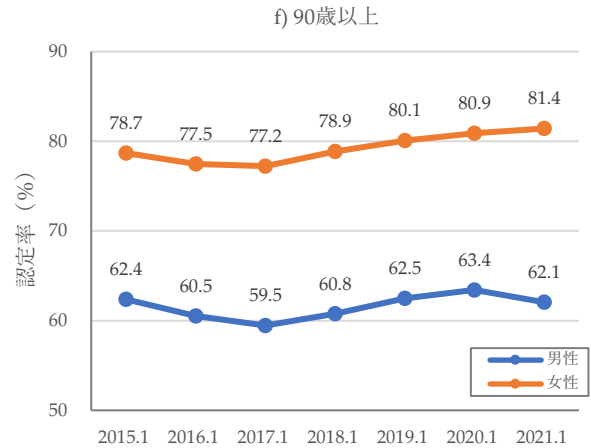
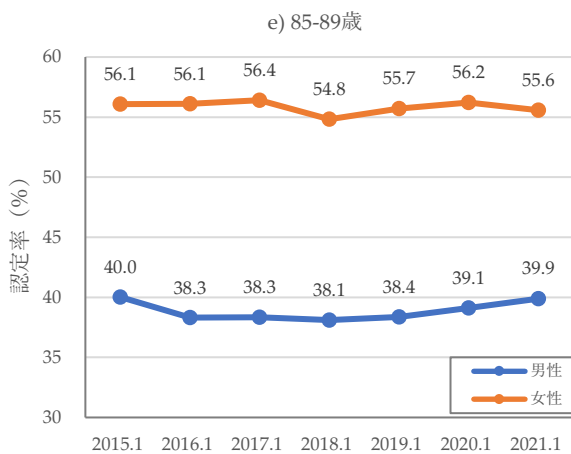
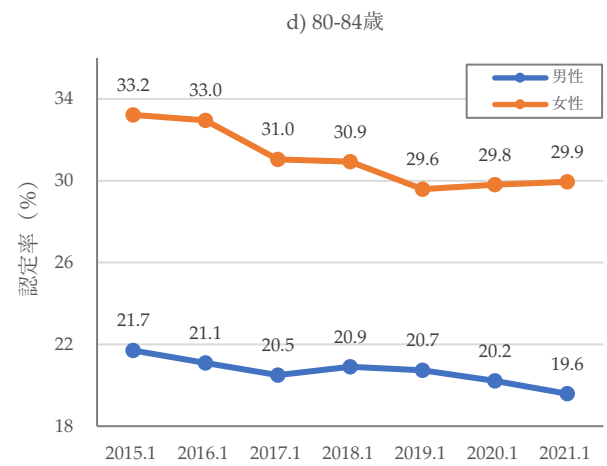
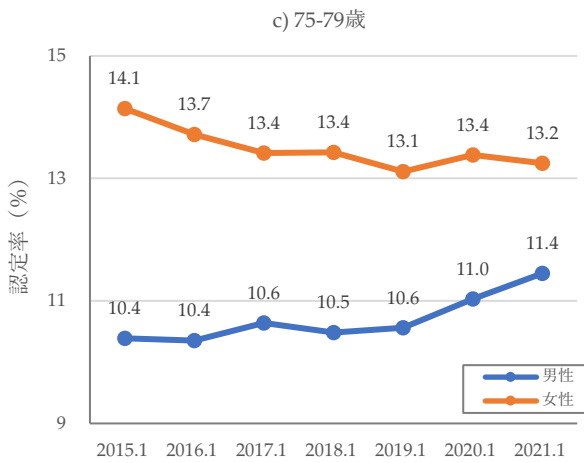
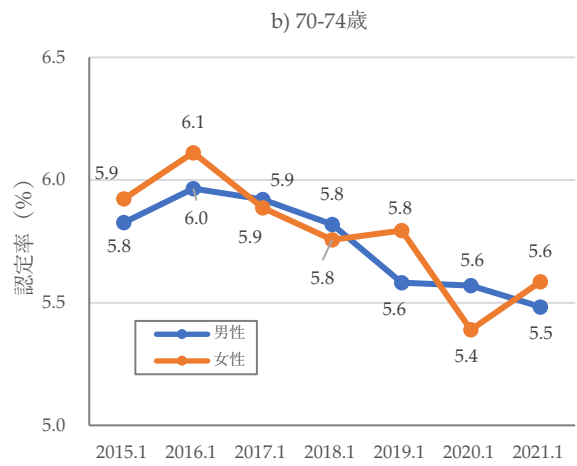
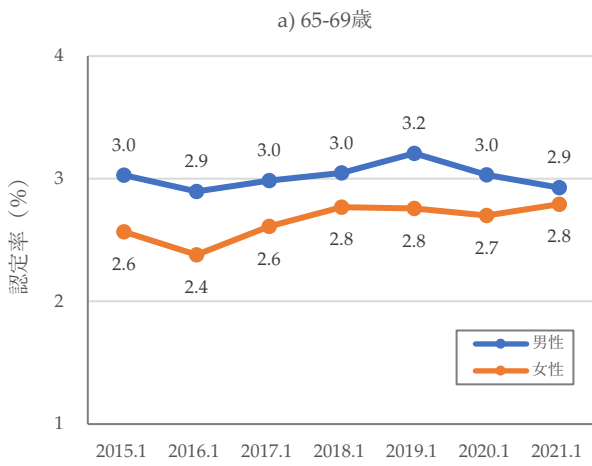
出所) 厚生労働省「介護保険事業状況報告 月報」及び総務省「住民基本台帳年齢階級別人口(市区町村別)」より算出

図表2. 性別年齢階級別にみた認定率の差(2018年と2021年の比較)



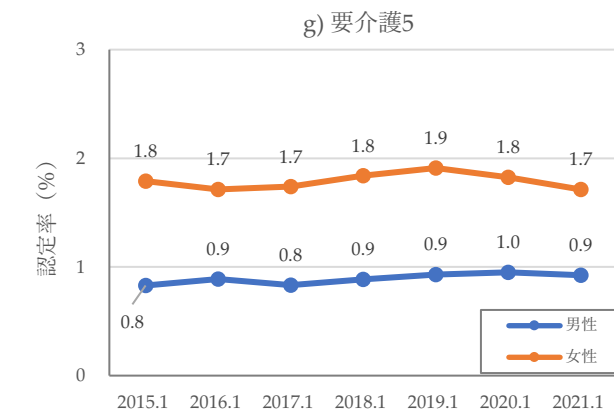
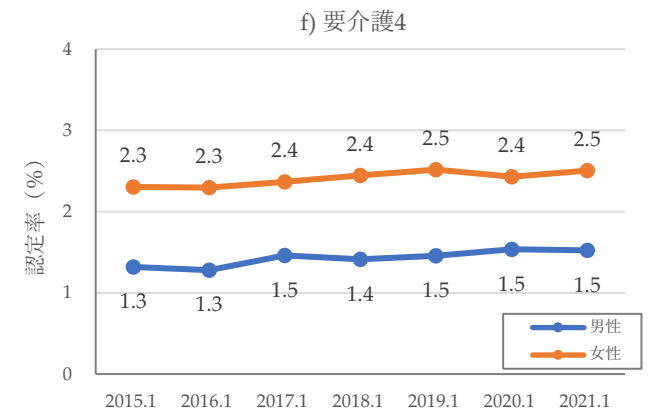
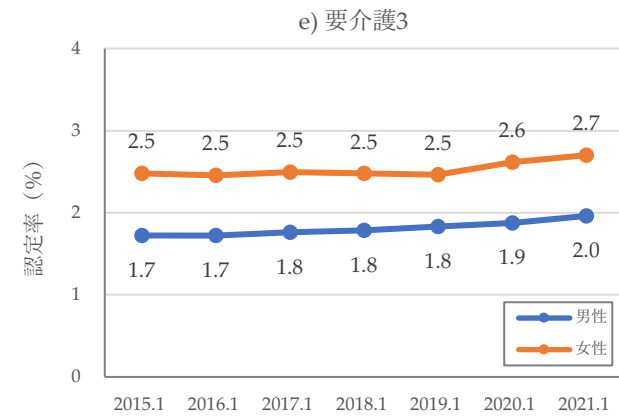
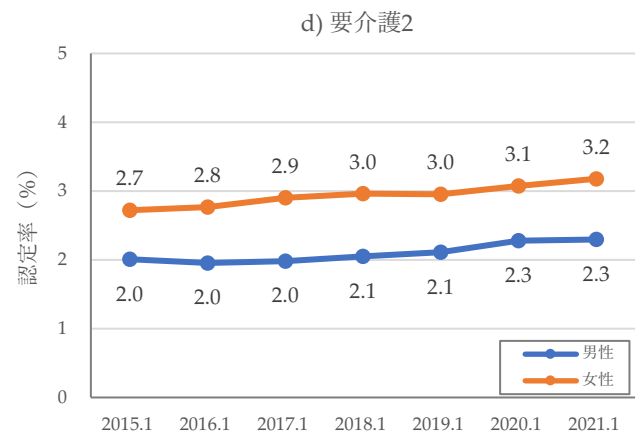
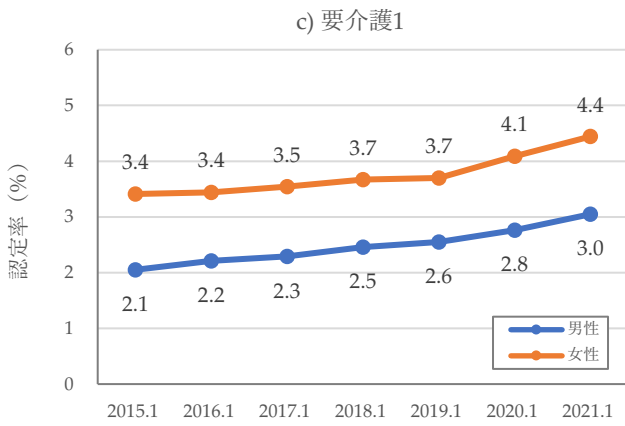
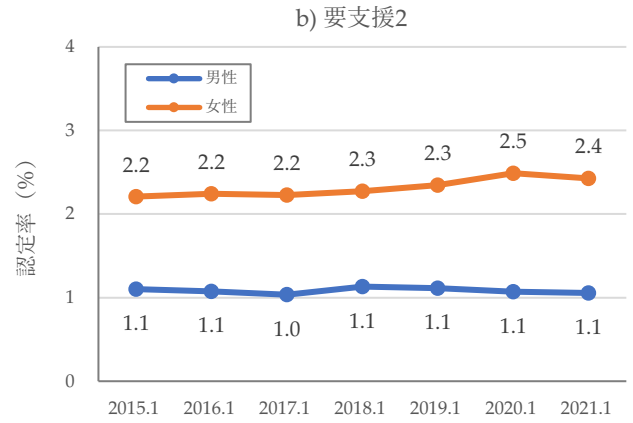
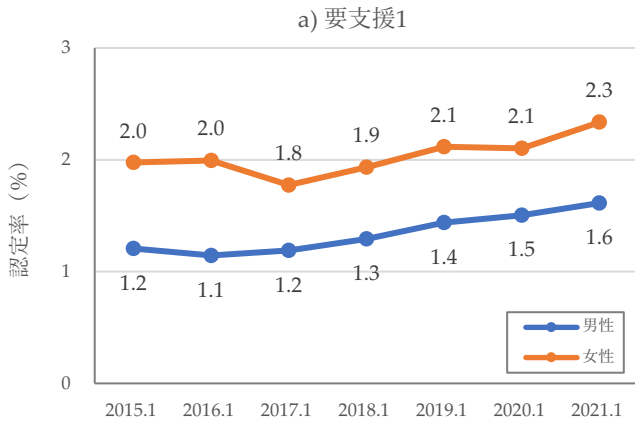
出所) 厚生労働省「介護保険事業状況報告 月報」及び総務省「住民基本台帳年齢階級別人口(市区町村別)」より算出

図表3. 性別5歳階級別にみた認定率の推移



出所) 厚生労働省「介護保険事業状況報告 月報」及び総務省「住民基本台帳年齢階級別人口(市区町村別)」より算出

図表4. 性別要介護度別にみた認定率の推移



出所) 厚生労働省「介護保険事業状況報告 月報」及び総務省「住民基本台帳年齢階級別人口(市区町村別)」より算出

図表5. 2019年認定者の2年後の要介護度（死亡等を含む）

a) 人数（人）

人数	2021年										合計	
	要支援1	要支援2	要介護1	要介護2	要介護3	要介護4	要介護5	その他 喪失	死亡	認定なし		
2019年	要支援1	693	205	234	82	45	35	13	27	227	161	1,722
	要支援2	120	745	265	119	63	54	17	34	255	77	1,749
	要介護1	51	73	1,270	470	231	144	48	55	660	69	3,071
	要介護2	12	22	208	952	391	164	63	19	638	30	2,499
	要介護3	6	3	48	99	797	215	106	25	796	10	2,105
	要介護4	3	8	31	44	95	637	152	21	991	8	1,990
	要介護5	0	4	7	7	23	79	487	12	834	10	1,463
合計	885	1,060	2,063	1,773	1,645	1,328	886	193	4,401	365	14,599	

b) 構成割合（%）

割合	2021年										合計	
	要支援1	要支援2	要介護1	要介護2	要介護3	要介護4	要介護5	その他 喪失	死亡	認定なし		
2019年	要支援1	40.2	11.9	13.6	4.8	2.6	2.0	0.8	1.6	13.2	9.3	100.0
	要支援2	6.9	42.6	15.2	6.8	3.6	3.1	1.0	1.9	14.6	4.4	100.0
	要介護1	1.7	2.4	41.4	15.3	7.5	4.7	1.6	1.8	21.5	2.2	100.0
	要介護2	0.5	0.9	8.3	38.1	15.6	6.6	2.5	0.8	25.5	1.2	100.0
	要介護3	0.3	0.1	2.3	4.7	37.9	10.2	5.0	1.2	37.8	0.5	100.0
	要介護4	0.2	0.4	1.6	2.2	4.8	32.0	7.6	1.1	49.8	0.4	100.0
	要介護5	0.0	0.3	0.5	0.5	1.6	5.4	33.3	0.8	57.0	0.7	100.0
合計	6.1	7.3	14.1	12.1	11.3	9.1	6.1	1.3	30.1	2.5	100.0	

図表6. 2019年認定者の2年後の要介護度の改善・維持・重度化の状況

a) 人数（人）

人数	改善	維持	重度化	認定なし	死亡	転出等	合計	
2019年	要支援1		693	614	161	227	27	1,722
	要支援2	120	745	518	77	255	34	1,749
	要介護1	124	1,270	893	69	660	55	3,071
	要介護2	242	952	618	30	638	19	2,499
	要介護3	156	797	321	10	796	25	2,105
	要介護4	181	637	152	8	991	21	1,990
	要介護5	120	487		10	834	12	1,463
合計	943	5,581	3,116	365	4,401	193	14,599	

b) 構成割合（%）

割合	改善	維持	重度化	認定なし	死亡	転出等	合計	
2019年	要支援1	-	40.2	35.7	9.3	13.2	1.6	100.0
	要支援2	6.9	42.6	29.6	4.4	14.6	1.9	100.0
	要介護1	4.0	41.4	29.1	2.2	21.5	1.8	100.0
	要介護2	9.7	38.1	24.7	1.2	25.5	0.8	100.0
	要介護3	7.4	37.9	15.2	0.5	37.8	1.2	100.0
	要介護4	9.1	32.0	7.6	0.4	49.8	1.1	100.0
	要介護5	8.2	33.3	-	0.7	57.0	0.8	100.0
合計	6.5	38.2	21.3	2.5	30.1	1.3	100.0	

図表7. 性別にみた2019年認定者の2年後の要介護度

a) 男性

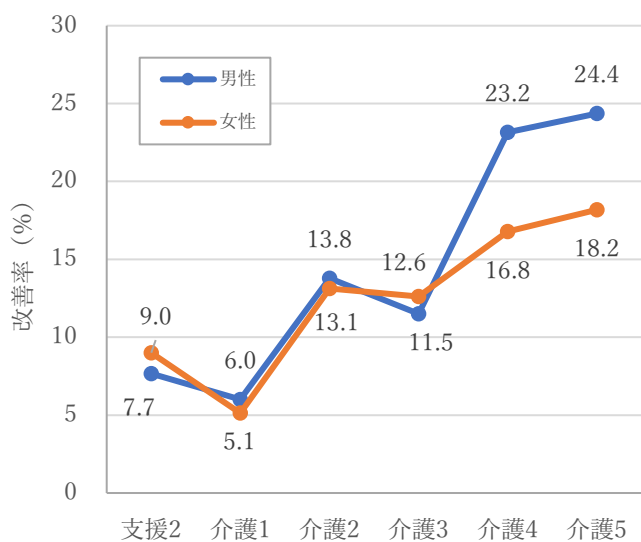
		2021年						合計	改善	維持	重度化	合計	
		要支援	要支援	要介護	要介護	要介護	要介護						
		1	2	1	2	3	4						5
2019年	要支援1	232	48	86	27	11	15	5	424	-	54.7	45.3	100.0
	要支援2	26	157	76	42	20	10	8	339	7.7	46.3	46.0	100.0
	要介護1	20	26	415	168	83	41	13	766	6.0	54.2	39.8	100.0
	要介護2	7	7	72	337	131	46	24	624	13.8	54.0	32.2	100.0
	要介護3	3	0	18	28	282	70	25	426	11.5	66.2	22.3	100.0
	要介護4	1	1	11	18	35	185	34	285	23.2	64.9	11.9	100.0
	要介護5	0	1	2	5	11	19	118	156	24.4	75.6	-	100.0
合計		289	240	680	625	573	386	227	3,020	10.3	57.2	32.5	100.0

b) 女性

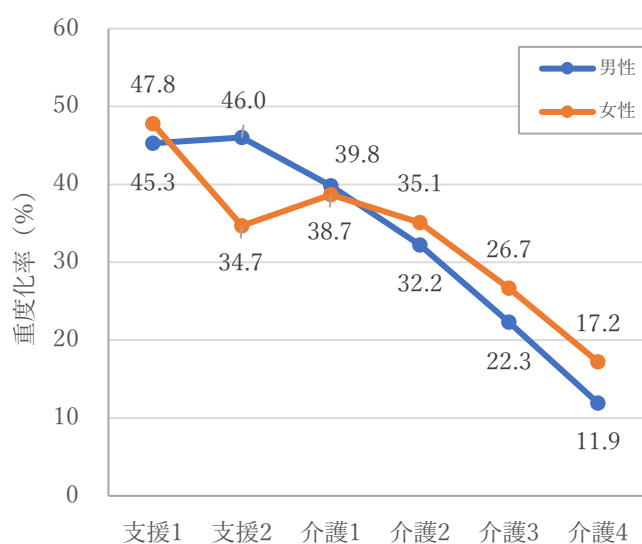
		2021年						合計	改善	維持	重度化	合計	
		要支援	要支援	要介護	要介護	要介護	要介護						
		1	2	1	2	3	4						5
2019年	要支援1	461	157	148	55	34	20	8	883	-	52.2	47.8	100.0
	要支援2	94	588	189	77	43	44	9	1,044	9.0	56.3	34.7	100.0
	要介護1	31	47	855	302	148	103	35	1,521	5.1	56.2	38.7	100.0
	要介護2	5	15	136	615	260	118	39	1,188	13.1	51.8	35.1	100.0
	要介護3	3	3	30	71	515	145	81	848	12.6	60.7	26.7	100.0
	要介護4	2	7	20	26	60	452	118	685	16.8	66.0	17.2	100.0
	要介護5	0	3	5	2	12	60	369	451	18.2	81.8	-	100.0
合計		596	820	1,383	1,148	1,072	942	659	6,620	9.5	58.2	32.2	100.0

図表8. 性別要介護度別にみた2019年認定者の2年後の要介護度の改善・重度化率

a) 改善率



b) 重度化率



図表9. 認知症高齢者の日常生活自立度別に見た2019年認定者の2年後の要介護度

a) 認知症の高齢者自立度が自立又はランク I

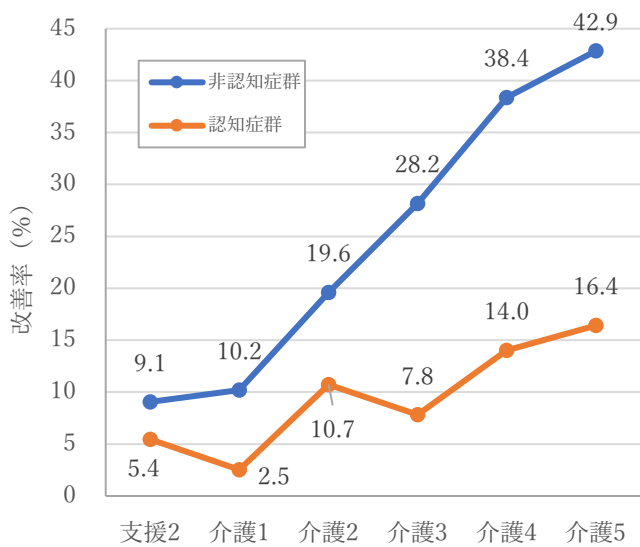
		2021年							合計	改善	維持	重度化	合計
		要支援	要支援	要介護	要介護	要介護	要介護	要介護					
		1	2	1	2	3	4	5					
2019年	要支援1	623	191	181	66	34	29	9	1,133	-	55.0	45.0	100.0
	要支援2	112	677	225	102	53	50	17	1,236	9.1	54.8	36.2	100.0
	要介護1	37	51	504	152	58	45	16	863	10.2	58.4	31.4	100.0
	要介護2	10	18	77	305	86	28	12	536	19.6	56.9	23.5	100.0
	要介護3	5	2	29	42	150	37	12	277	28.2	54.2	17.7	100.0
	要介護4	3	7	15	16	30	95	19	185	38.4	51.4	10.3	100.0
	要介護5	0	3	4	3	8	15	44	77	42.9	57.1	-	100.0
	合計	790	949	1,035	686	419	299	129	4,307	11.3	55.7	33.0	100.0

b) 認知症の高齢者自立度がランク II 以上

		2021年							合計	改善	維持	重度化	合計
		要支援	要支援	要介護	要介護	要介護	要介護	要介護					
		1	2	1	2	3	4	5					
2019年	要支援1	70	14	53	16	11	6	4	174	-	40.2	59.8	100.0
	要支援2	8	68	40	17	10	4	0	147	5.4	46.3	48.3	100.0
	要介護1	14	22	766	318	173	99	32	1,424	2.5	53.8	43.7	100.0
	要介護2	2	4	131	647	305	136	51	1,276	10.7	50.7	38.6	100.0
	要介護3	1	1	19	57	647	178	94	997	7.8	64.9	27.3	100.0
	要介護4	0	1	16	28	65	542	133	785	14.0	69.0	16.9	100.0
	要介護5	0	1	3	4	15	64	443	530	16.4	83.6	-	100.0
	合計	95	111	1,028	1,087	1,226	1,029	757	5,333	8.6	59.7	31.8	100.0

図表10. 認知症自立度別要介護度別に見た2019年認定者の2年後の要介護度の改善・重度化率

a) 改善率



b) 重度化率

