

# 「川越市民サービスステーション」が

## U PLACE 3F オープンします！

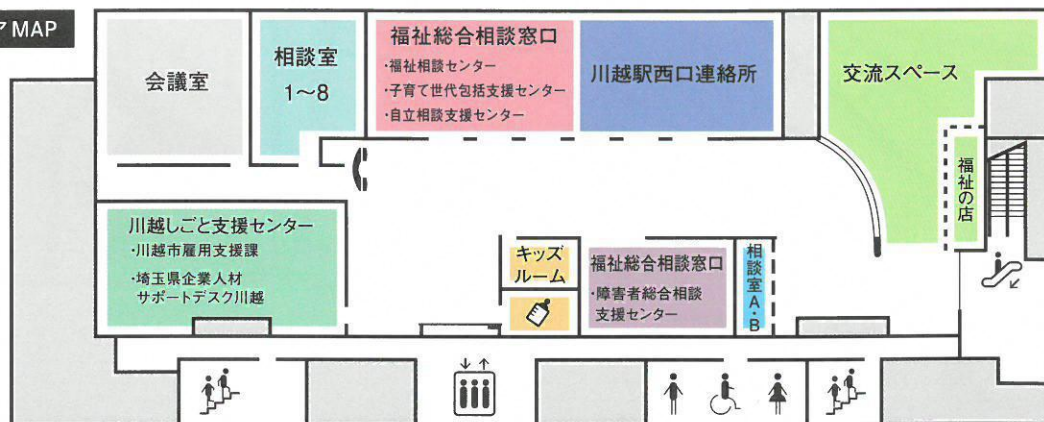


6月8日より、U PLACEの3階部分に「川越市民サービスステーション」がオープンします。「川越駅西口連絡所」、「福祉総合相談窓口」、「川越しごと支援センター」の3つの施設のほか、市民の交流の場として利用できる「交流スペース」や、子ども連れの方にも安心してご利用いただくための「キッズルーム」と「授乳室」も完備しています。

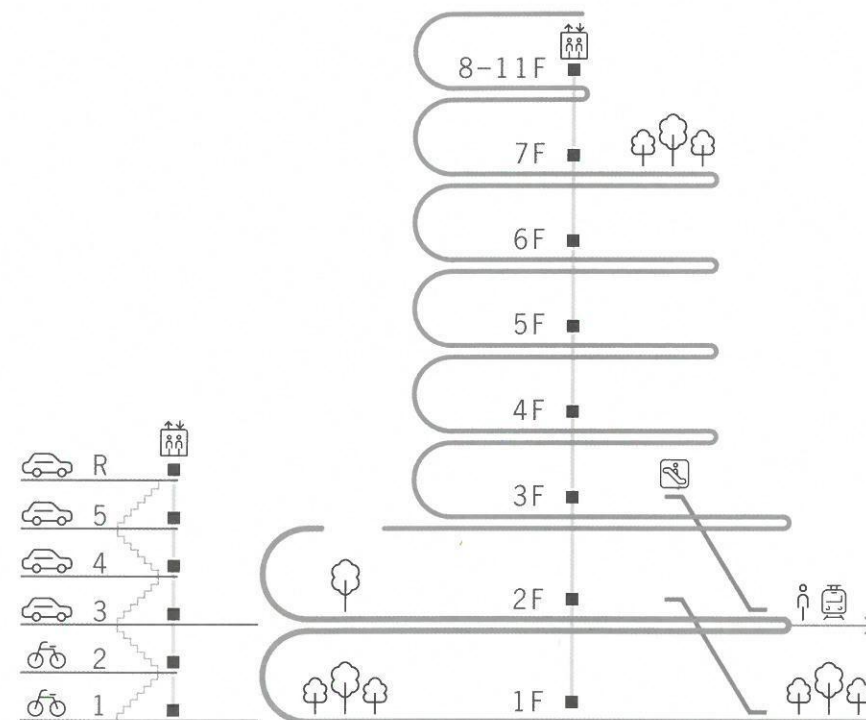
主な施設	主な業務等	開設時間	電話番号*
川越駅西口連絡所	住民登録、戸籍の届出、印鑑登録、各種証明書の交付、マイナンバーカードの交付、市税の収納などを行います。		049-257-6088
福祉総合相談窓口	福祉相談センター		049-293-4220
	障害者総合相談支援センター	月～土曜日 午前9時30分～午後6時15分 (祝・休日、年末年始を除く)	生活相談 049-293-9290 就労相談 049-293-4319
	子育て世代包括支援センター		妊産婦 049-293-4237 子育て・保育 049-293-4238
	自立相談支援センター		049-293-9413
川越しごと支援センター	ウェスタ川越から移転し、川越市とハローワーク川越が一体的に、市民の就職活動を支援します。	月～金曜日 午前10時～午後6時15分 (祝・休日、年末年始を除く)	049-238-6700
埼玉県企業人材サポートデスク川越	企業の人材確保を支援し、「川越しごと支援センター」と連携しています。	月～金曜日 午前9時～午後5時15分 (祝・休日、年末年始を除く)	049-265-6310

\*川越市民サービスステーションに入る施設の電話番号は6月8日(月)からつながります。

3FフロアMAP



## FLOOR GUIDE



- 1F 飲食・物販店舗
- 2F 飲食・物販・サービス店舗
- 3F 川越市民サービスステーション
- 4F 埼玉りそな銀行 川越支店・川越南支店
- 5F 旭化成ホームズ(株)埼玉西支店
- 5F 日本年金機構 川越年金事務所
- 6F U PLACE MEDICITY
- 7F ダンロップスポーツクラブ ジムスタイル24
- 7F~11F 川越東武ホテル (フロント7F)

- 駐車場** 収容台数 219台  
利用時間 24時間  
料金体系 入庫後1時間無料 (入庫後1時間以降30分/200円)
- 駐輪場** 収容台数 自転車:1,590台 原付バイク:154台 その他二輪:45台  
利用時間 24時間  
料金体系 自転車:入庫後2時間無料 (入庫後24時間/150円)  
原付バイク:入庫後1時間無料 (入庫後24時間/250円)  
その他二輪:入庫後1時間無料 (入庫後24時間/350円)
- 定期利用 自転車定期券は場内販売機で購入。更新機もあります。  
定期代 (1ヶ月) 2,800円 (3ヶ月) 8,400円 (6ヶ月) 16,800円