

## 参考図 運行開始後

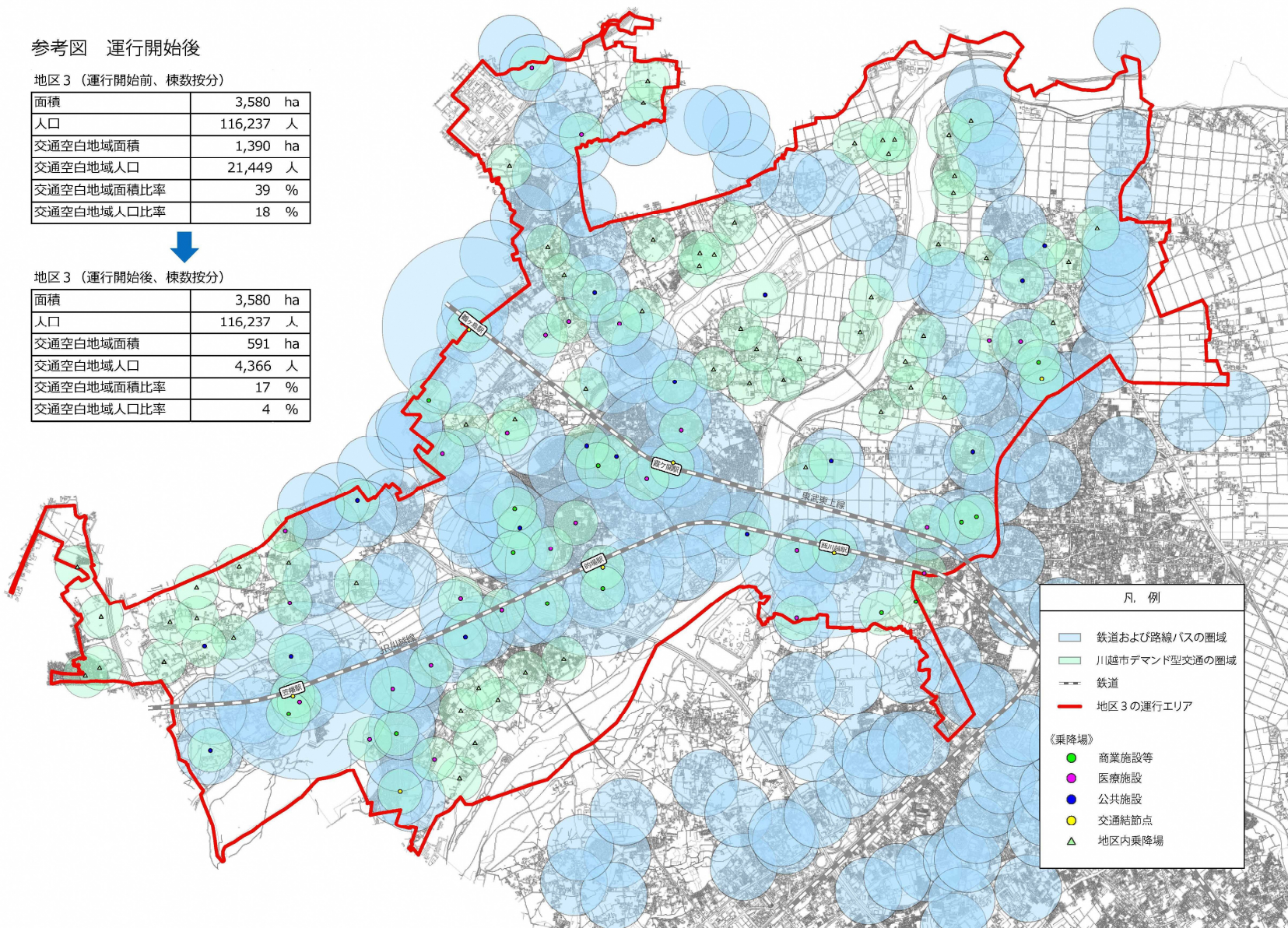
地区3 (運行開始前、棟数按分)

面積	3,580 ha
人口	116,237 人
交通空白地域面積	1,390 ha
交通空白地域人口	21,449 人
交通空白地域面積比率	39 %
交通空白地域人口比率	18 %

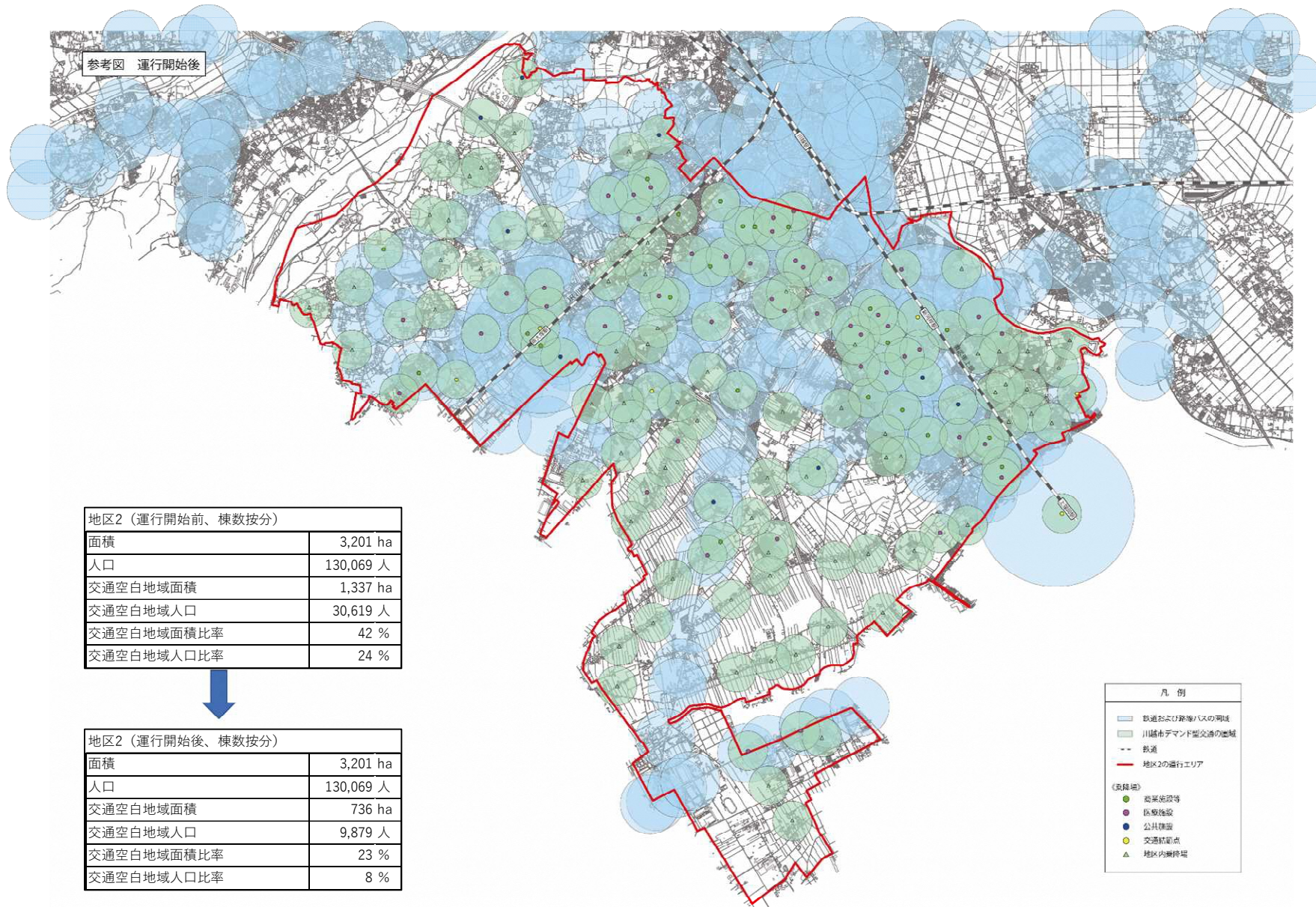


地区3 (運行開始後、棟数按分)

面積	3,580 ha
人口	116,237 人
交通空白地域面積	591 ha
交通空白地域人口	4,366 人
交通空白地域面積比率	17 %
交通空白地域人口比率	4 %



# 地区2\_かわまる運行後の交通空白地域の状況



参考図 運行開始後

地区2 (運行開始前、棟数按分)	
面積	3,201 ha
人口	130,069 人
交通空白地域面積	1,337 ha
交通空白地域人口	30,619 人
交通空白地域面積比率	42 %
交通空白地域人口比率	24 %



地区2 (運行開始後、棟数按分)	
面積	3,201 ha
人口	130,069 人
交通空白地域面積	736 ha
交通空白地域人口	9,879 人
交通空白地域面積比率	23 %
交通空白地域人口比率	8 %

- 凡 例
- 鉄道および路線バスの圏域
  - 川崎市デマンド型交通の圏域
  - - 鉄道
  - 地区2の運行エリア
- 《施設等》
- 商業施設等
  - 医療施設
  - 公共施設
  - 交通結節点
  - △ 地区内最終地